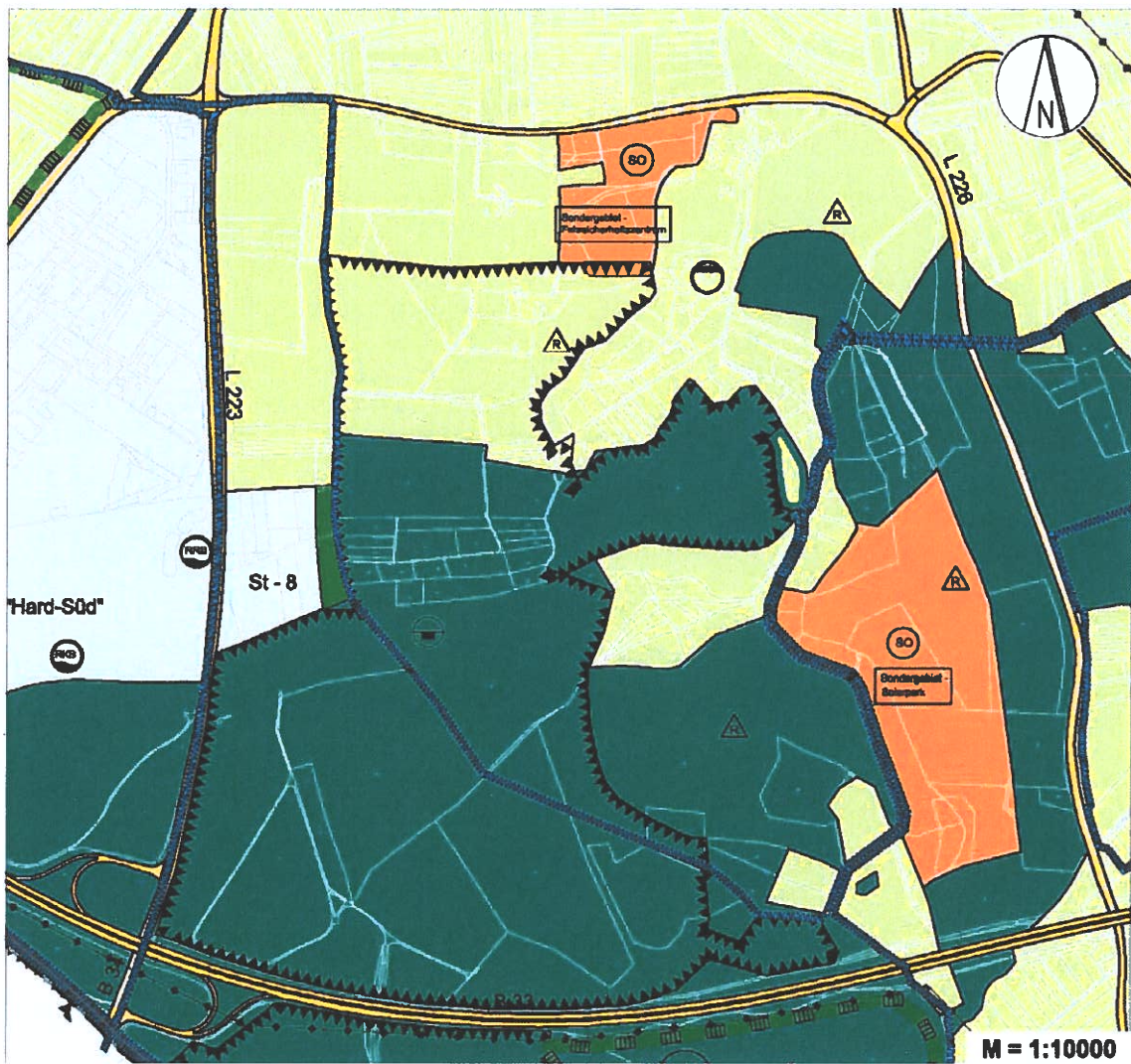


12. Änderung Flächennutzungsplan 2020 der Vereinbarten Verwaltungsgemeinschaft Singen, Rielasingen-Worblingen, Steißlingen und Volkertshausen (VVG) Gewerbliche Baufläche Steißlingen

Plandarstellung Flächennutzungsplan 2020 - Planausschnitt

In dem seit dem 24.11.2010 wirksamen Flächennutzungsplan ist das Planungsgebiet als Fläche für die Landwirtschaft dargestellt

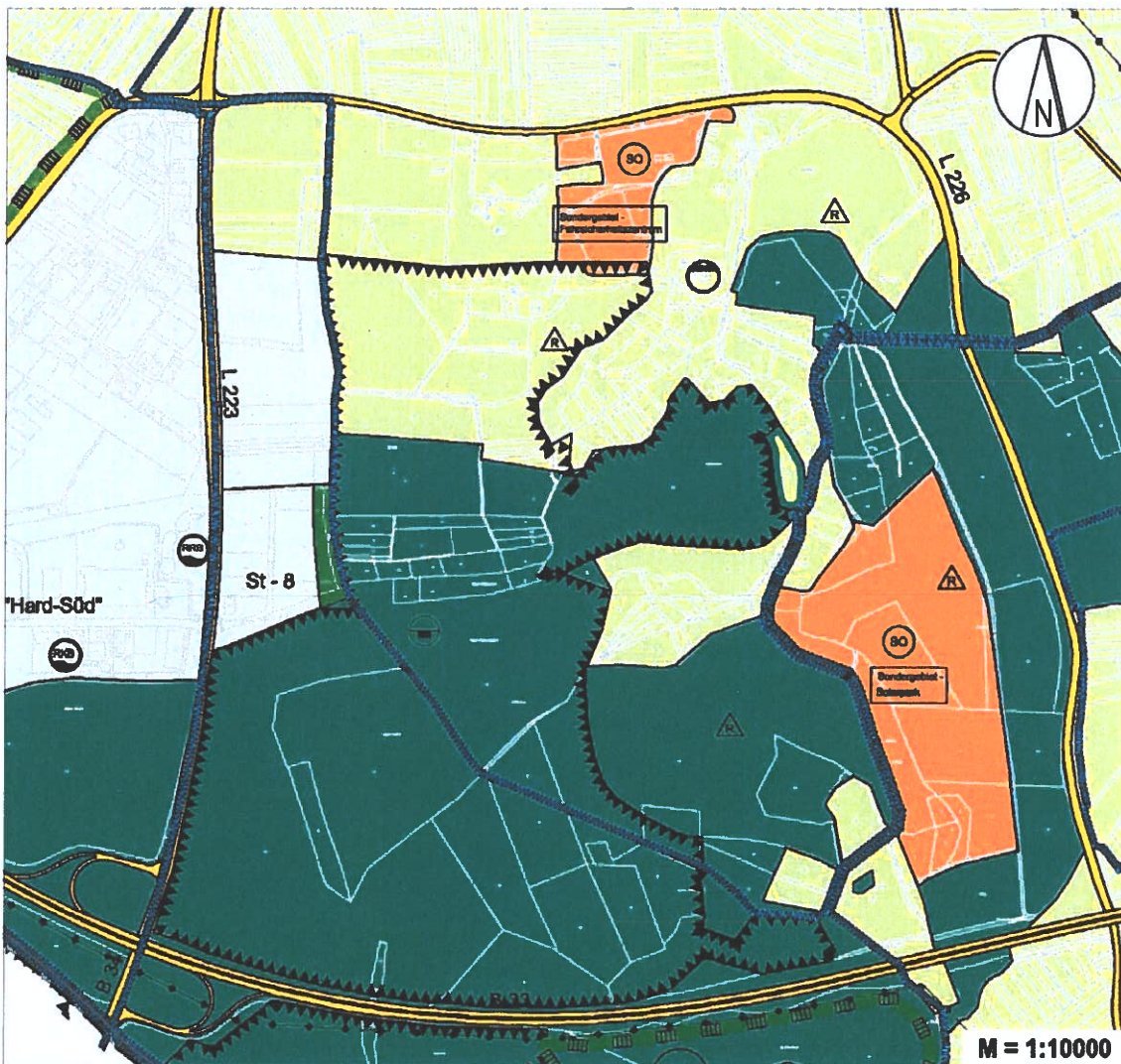


Plandarstellung unmassstäblich

12. Änderung Flächennutzungsplan 2020 der Vereinbarten Verwaltungsgemeinschaft Singen, Rielasingen-Worblingen, Steißlingen und Volkertshausen (VVG) Gewerbliche Baufläche Steißlingen

Geplante Darstellung - Planausschnitt

Darstellung als Gewerbliche Baufläche gemäß § 1 Abs. 1 Nr. 3 BauNVO
Fläche: ca. 7,9 ha



Plandarstellung unmassstäblich

Genehmigt

Stadt Singen, Fachbereich Bauen
Abt. Stadtplanung – 11.10.2019

Regierungspräsidium Freiburg

Freiburg i. Br., den 29.04.2020

Rehmann

