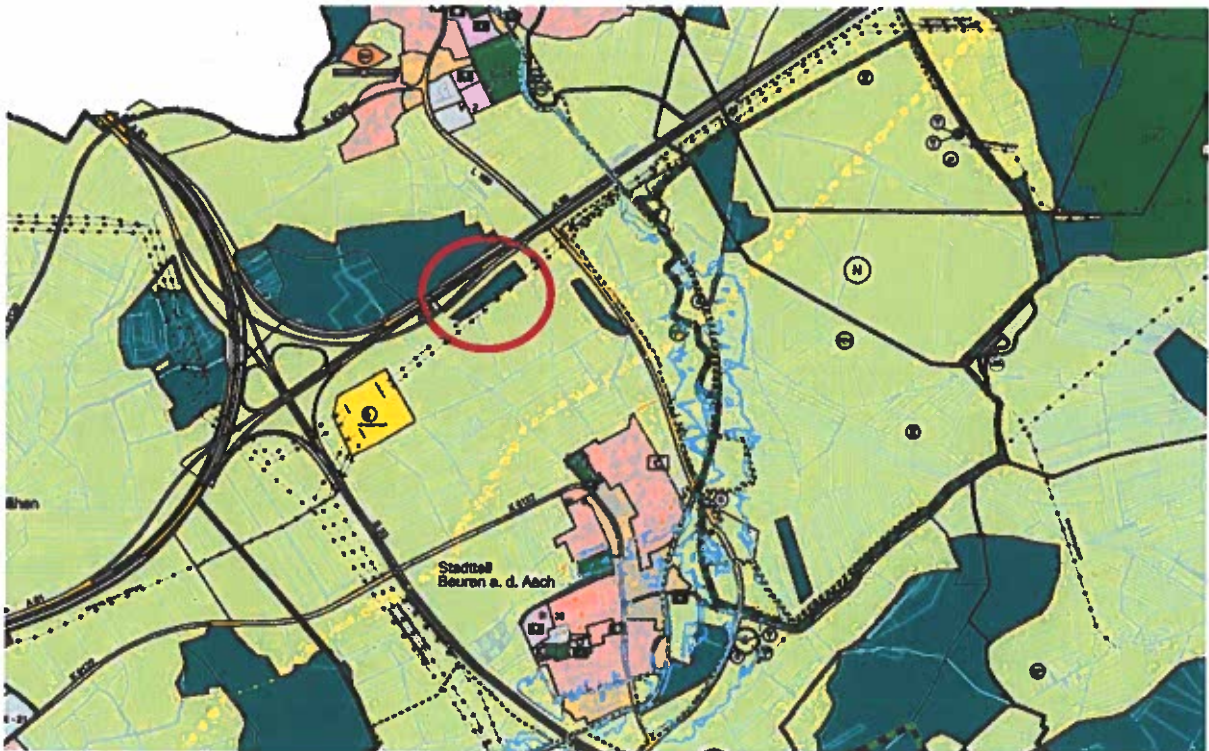


16. Änderung Flächennutzungsplan 2020 der Vereinbarten Verwaltungsgemeinschaft Singen, Rielasingen-Worblingen, Steißlingen und Volkertshausen (VVG) Solarpark Beuren

Plandarstellung Flächennutzungsplan 2020 - Planausschnitt

In dem seit dem 24.11.2010 wirksamen Flächennutzungsplan ist das Planungsgebiet als Fläche für Wald dargestellt.

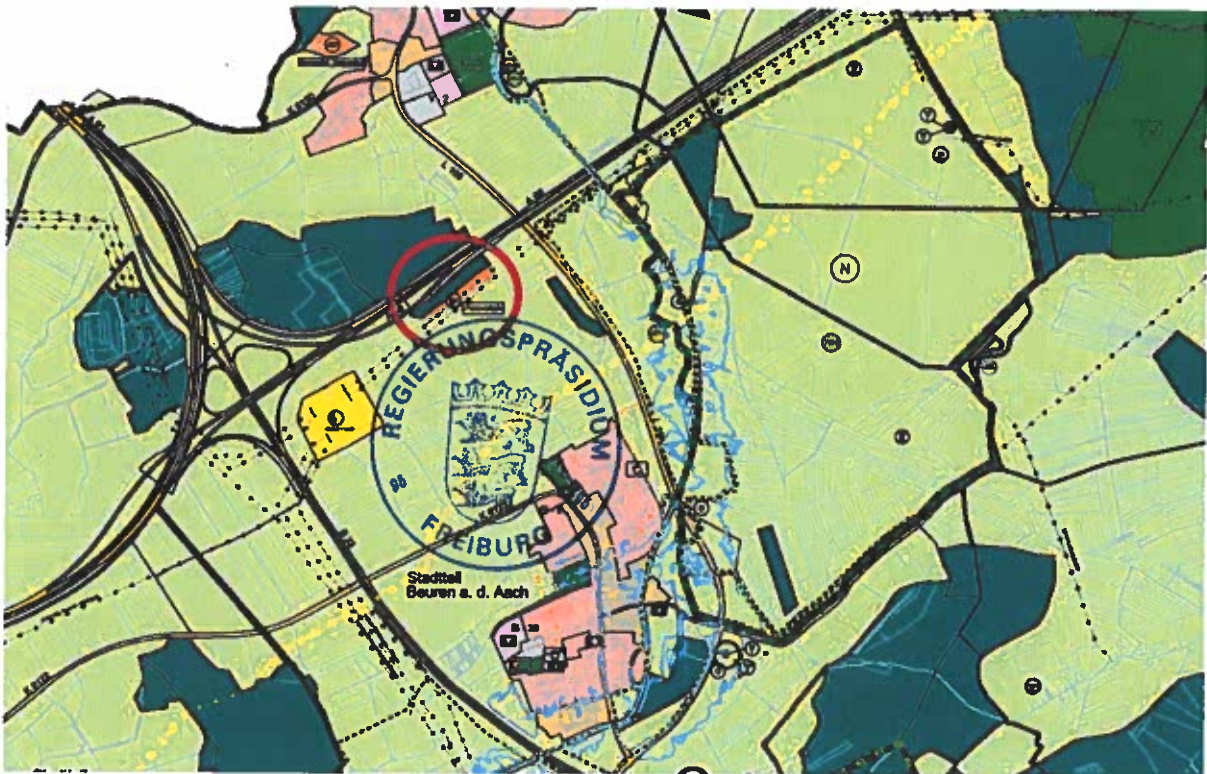


Ausschnitt aus dem Flächennutzungsplan 2020 der Vereinbarten Verwaltungsgemeinschaft Singen, Rielasingen-Worblingen, Steißlingen und Volkertshausen – ohne Maßstab

**16. Änderung Flächennutzungsplan 2020
der Vereinbarten Verwaltungsgemeinschaft
Singen, Rielasingen-Worblingen,
Steißlingen und Volkertshausen (VVG)
Solarpark Beuren**

Geplante Darstellung

Darstellung als Sonderbaufläche-Photovoltaik gemäß § 1 Abs. 1 Nr. 4 BauNVO



16. Änderung Flächennutzungsplan 2020 der Vereinbarten Verwaltungsgemeinschaft Singen, Rielasingen-Worblingen, Steißlingen und Volkertshausen – Planausschnitt ohne Maßstab

Stadt Singen, Fachbereich Bauen
Abt. Stadtplanung – 28.06.2021

G e n e h m i g t

Regierungspräsidium Freiburg

Freiburg i. Br., den 08.11.2021

Anna Reddeman