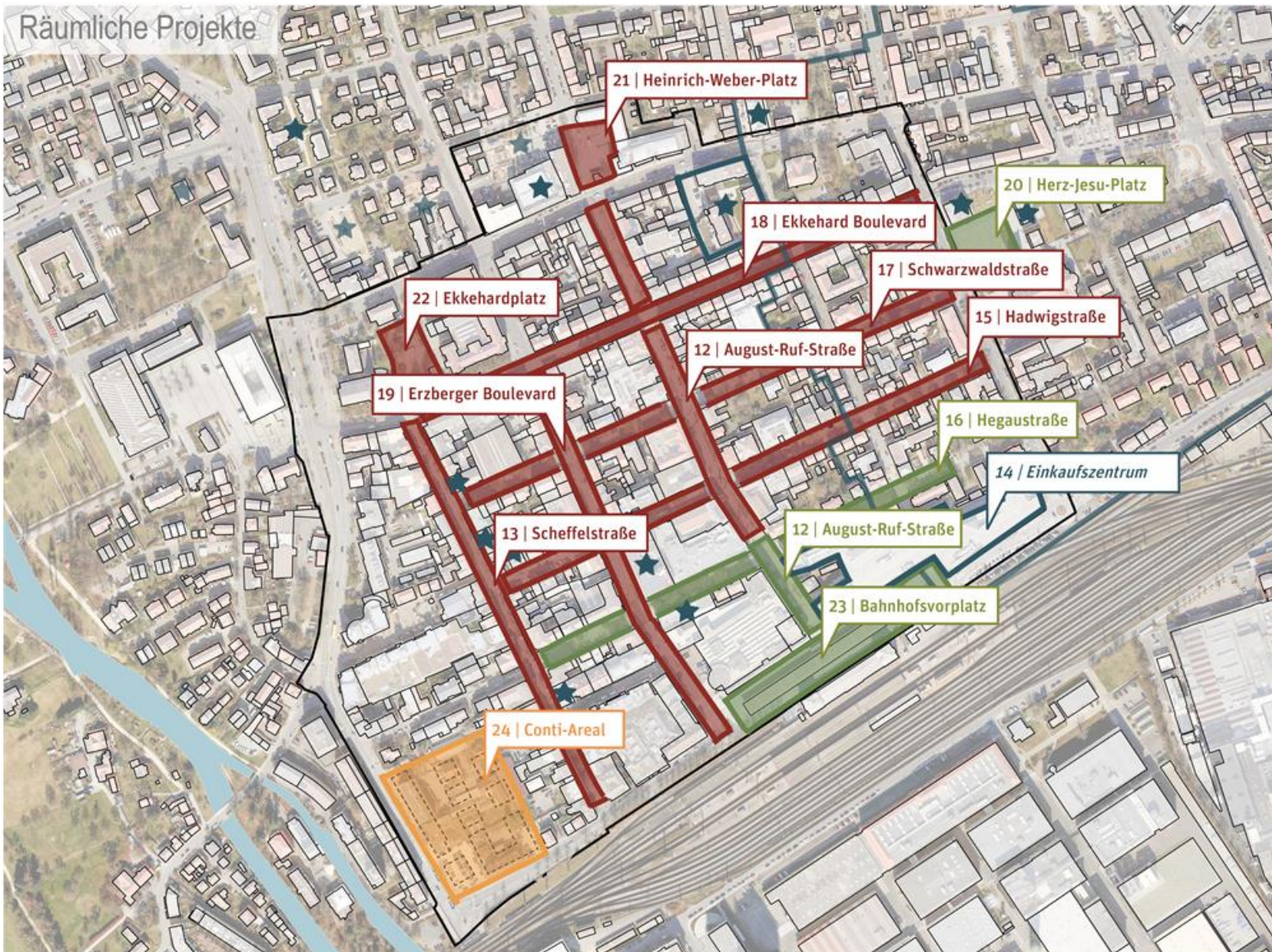


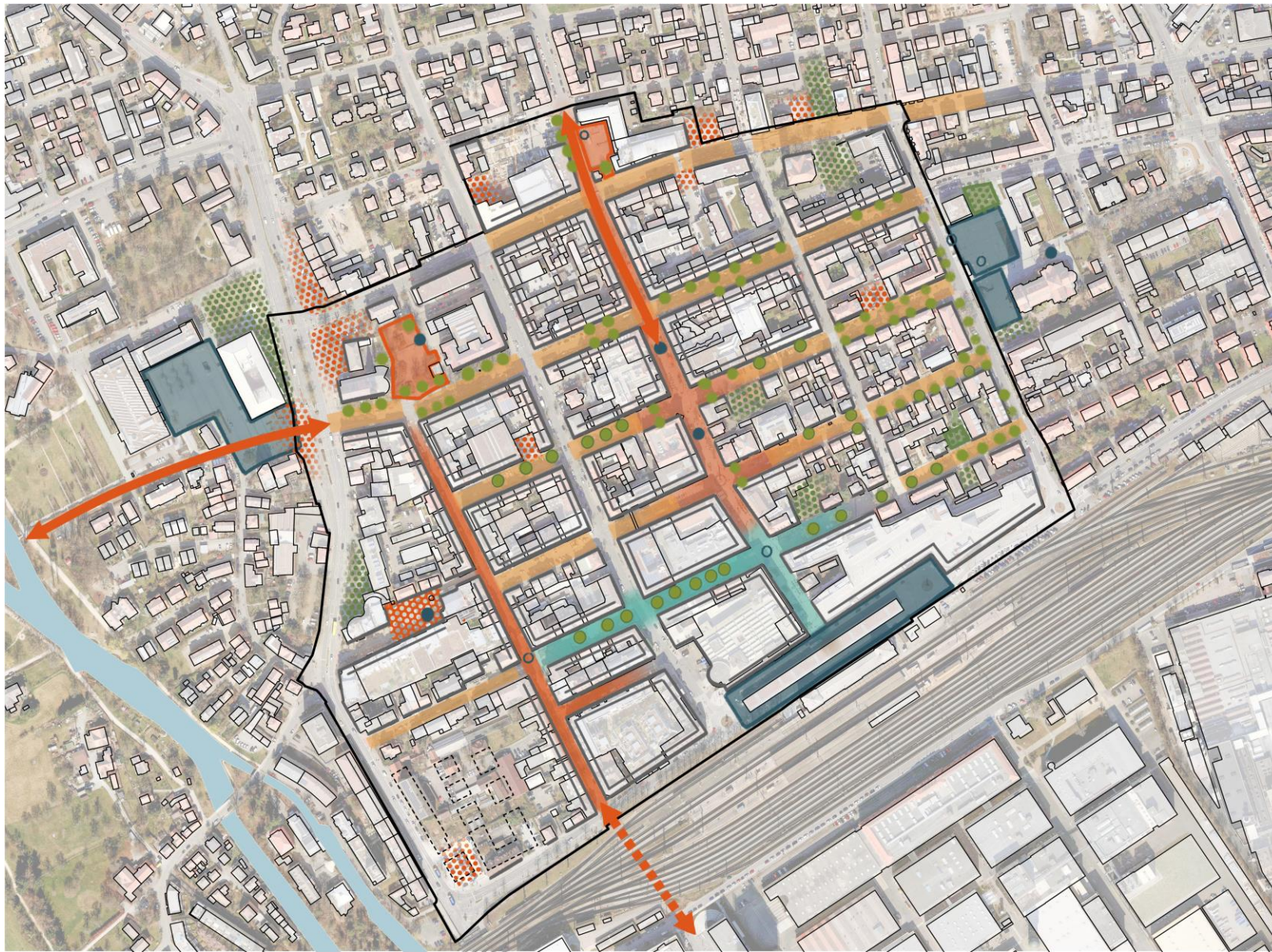
- 13:30 Ankommen
- 14:00 Begrüßung | Oberbürgermeister Bernd Häusler
- 14:15 Impulsvorträge
Zukunft Innenstadt | Jörg Lehnerdt
Challenges & Chances | Kevin Beissler
- 15:15 Pause
- 15:45 Rückblick Innenstadtentwicklung SINGEN 2020 und Analyse Singener Innenstadt | Monica Väth
Erläuterung und Ablauf der Arbeitskreise | Mario Flammann
- 16:30 1. Rundgang Arbeitskreise
- 17:30 Pause
- 18:00 2. Rundgang Arbeitskreise
- 19:00 Präsentation der Ergebnisse der einzelnen Thementische
- 19:40 Zusammenfassung und Ausblick



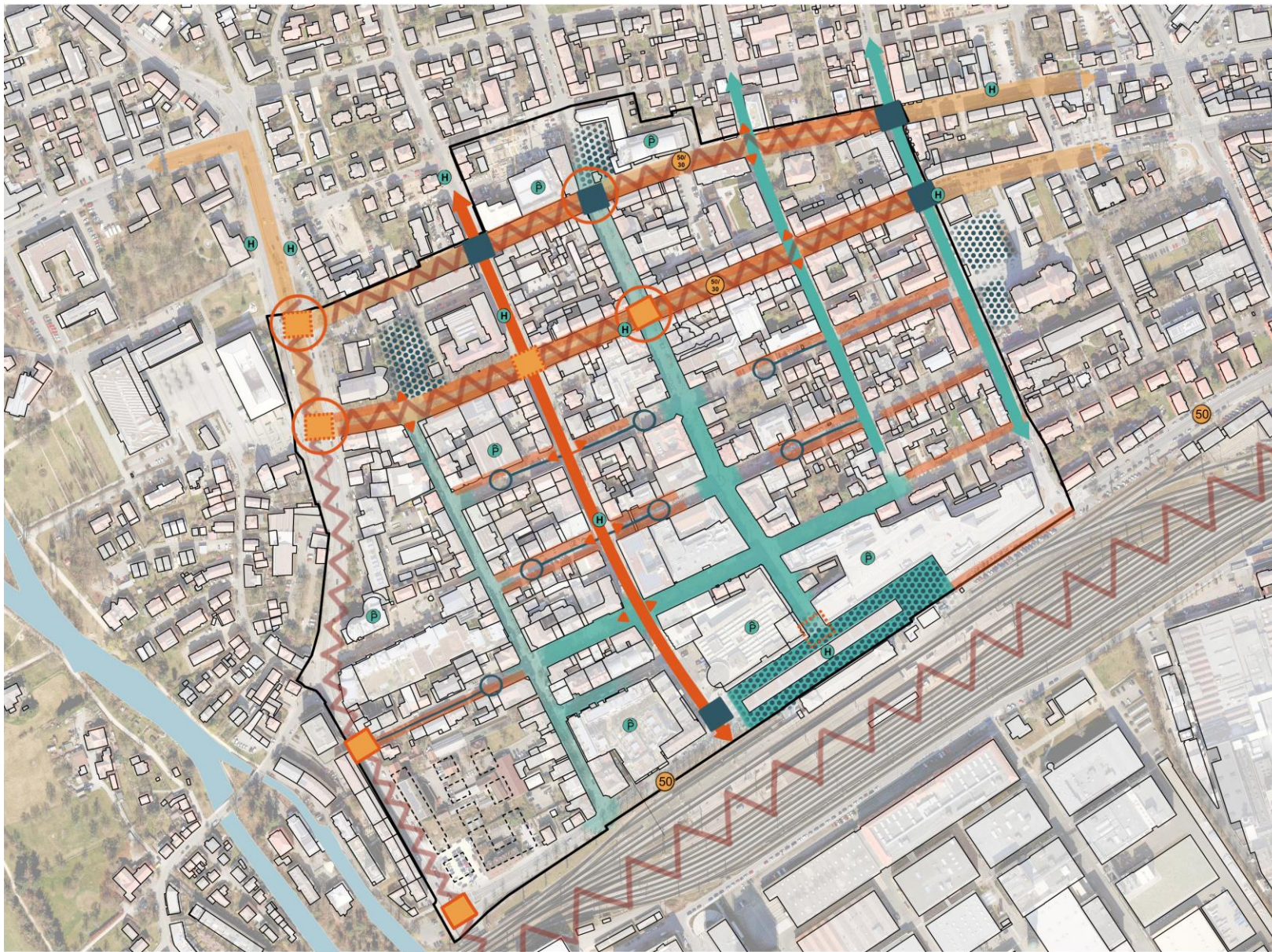
Strategische Projekte

- 1 | Verkehrsgutachten
- 2 | Innere Erschließung
- 3 | Parkraumkonzept
- 4 | Konzentration Einzelhandel
- 5 | Vernetzung Fußgängerzonen
- 6 | Standort Wochenmarkt
- 7 | Vier Plätze Konzept
- 8 | Wohnen in der Innenstadt
- 9 | City Management
- 10 | Familienhaus
- 11 | Kulturzentrum
- 25 | Gebäude / Fassaden

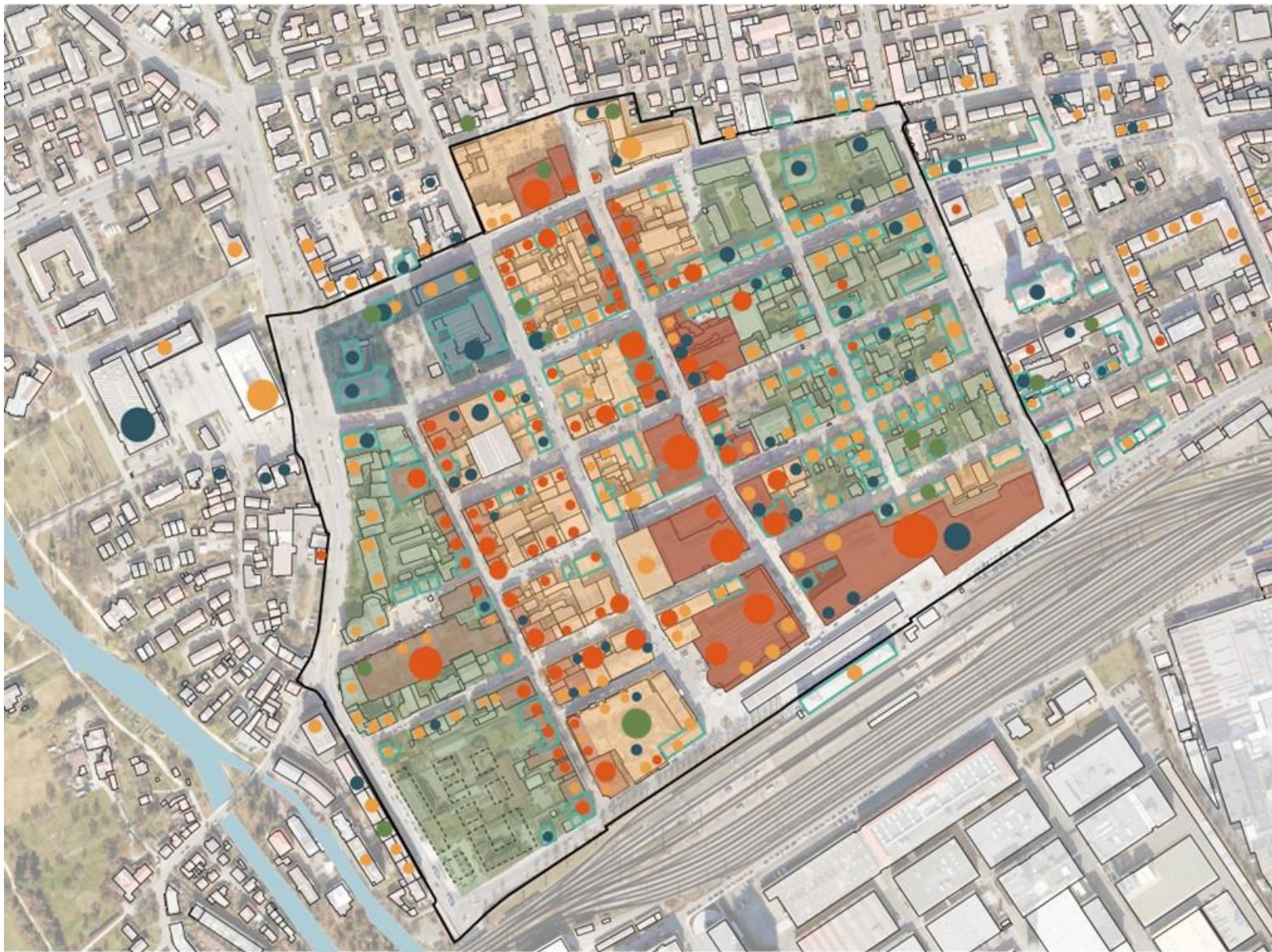
- | | |
|---|---------------------|
| 1-11 | 12-25 |
| ■ Planung erledigt/ | ■ Projekt umgesetzt |
| ■ Projekt teilweise umgesetzt/ | ■ in Planung |
| ■ Projekt | ■ noch offen |
| ■ Änderung des Standorts des Einkaufszentrums | |
| ★ Projektmaßnahmen außerhalb des Konzeptes | |
| ★ Projektmaßnahmen außerhalb des Konzeptes in Planung | |



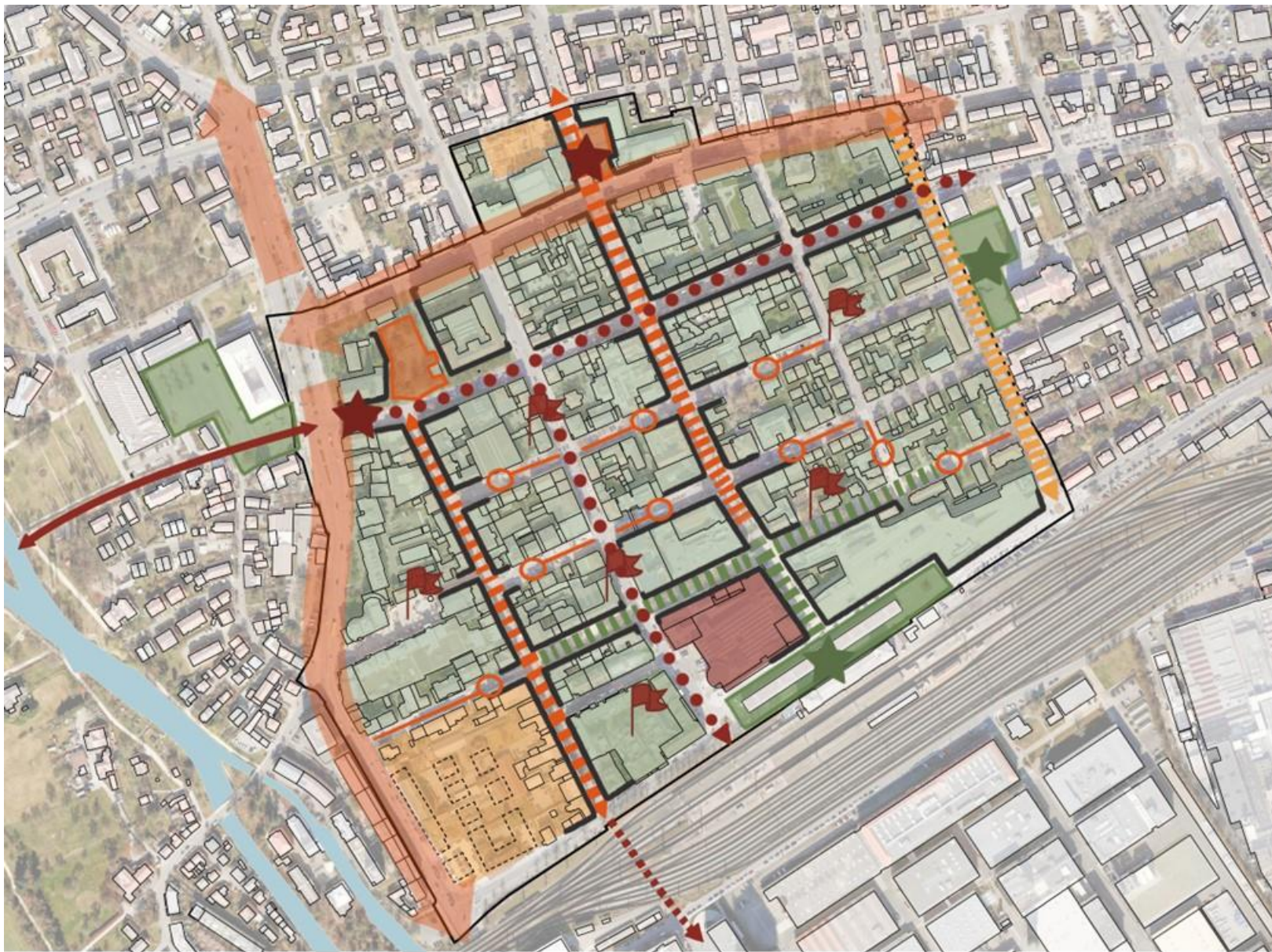
-  Sanierte Plätze
-  Sanierte Fußgängerzone
-  Baumbestand
-  Prägender Baumbestand
-  Lesegarten und Trauergarten
-  Grünflächen angrenzend an öffentlichen Raum
-  Kunst im öffentlichen Raum
-  Spiel und Sport im öffentlichen Raum
-  Plätze mit Ausbaupotenzial
-  Fußgängerzone mit Ausbaupotenzial
-  Versiegelte Flächen angrenzend an öffentlichen Raum
-  Halböffentliche Fläche/Nachbarschaftsmitte
-  Parkplätze im öffentlichen Raum
-  Zu stärkende Verbindungen mit Potenzial
-  Verbindungen schaffen



-  Fußgängerzone
-  Typischer Straßenzug
-  Bahnhofsplatz
-  Plätze
-  Wendehammer
-  Parkhäuser
-  Bushaltestellen
-  Querung ohne Einschränkung
-  Querung teilweise mit Einschränkung
-  Querung mit Einschränkung
-  Straßenzug mit Boulevardpotenzial
-  Bundesstraße
-  Parkplätze im Straßenraum
-  Barrierewirkung
-  Fehlende Querungsmöglichkeit
-  Kritische Kreuzungsbereiche
-  50-Zone
-  50 / 30-Zone



- Vom Einzelhandel geprägt
- Von Wohnnutzungen geprägt
- Von Bildung und Verwaltung geprägt
- 1a Lage
- 1b Lage
- Prägende Bausubstanz (inkl. Kulturdenkmal)
- Versorgung: Einzelhandel
- Versorgung: Dienstleistung
- Kultur, Bildung, Unterhaltung und Gastronomie
- Wohnen und Gemeinschaft



- Gestaltete Fußgängerzone 1a Lage
- Sanierte Plätze
- Attraktiver Eingang Innenstadt
- Sanierung in Planung (2023)
- Fußgängerzone mit Aufwertungspotenzial
- Plätze mit Aufwertungspotenzial
- Eingang in Innenstadt mit Aufwertungspotenzial
- Langfristiges Aufwertungspotenzial
- Überdimensionierter Straßenraum
- Verbindung stärken
- Verbindung schaffen
- Boulevard schaffen
- Raumkanten erhalten und stärken
- Attraktive Lage mit Einzelmaßnahmen
- Neubau in Planung/Umsetzung
- Zukunft unklar

zugeteilte Farben:

1. Thementisch (16:30 Uhr)

2. Thementisch (17:00 Uhr)

Gruppe 1: gelb

Handel, Gastro, Dienstleistung und Kultur
Bürgersaal (1. OG)

Wohnen und Gemeinschaft
Bürgernebensaal WEST, (1. OG, Zi.-Nr. 115)

Gruppe 2: grün

Wohnen und Gemeinschaft
Bürgernebensaal WEST, (1. OG, Zi.-Nr. 115)

Öffentlicher Raum
Hohgarten (1. OG, Zi.-Nr. 101)

Gruppe 3: blau

Öffentlicher Raum
Hohgarten (1. OG, Zi.-Nr. 101)

Mobilität
Hohentwiel (3. OG, Zi.-Nr. 319)

Gruppe 4: rot

Mobilität
Hohentwiel (3. OG, Zi.-Nr. 319)

Handel, Gastro, Dienstleistung und Kultur
Bürgersaal (1. OG)

Phase 1

Grundlagenermittlung

Räumliche Bestandsaufnahme

Analyse Stärke und Defizite

Dialogphase 1

Arbeitskreis 1 am 8. Feb.

Phase 2

Ziele und Handlungsleitlinien

Dialogphase 2

Arbeitskreis 2 am 30. Juni

Phase 3

Handlungsräume der Innenstadt

Leit- und Impulsprojekte

Handlungs- und Umsetzungsstrategie

Dialogphase 3

Arbeitskreis 3 am 19. Okt.

Dokumentation