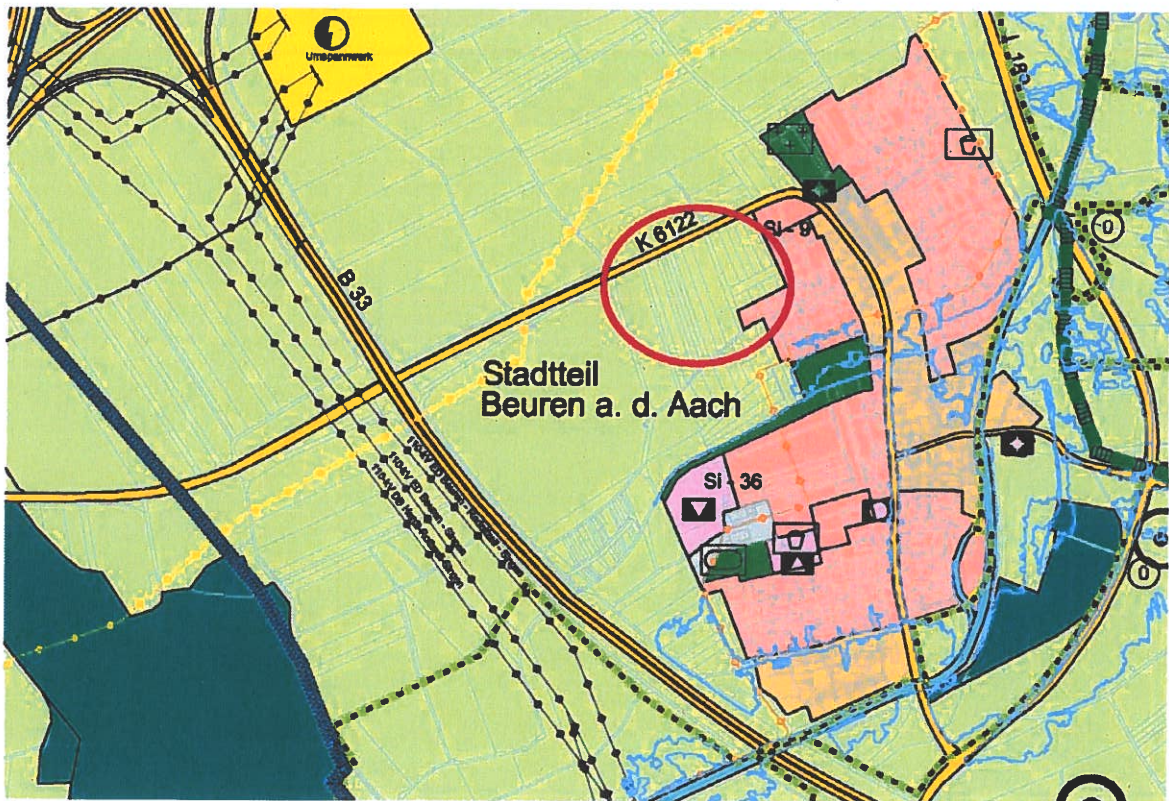


18. Änderung Flächennutzungsplan 2020 der Vereinbarten Verwaltungsgemeinschaft Singen, Rielasingen-Worblingen, Steißlingen und Volkertshausen (VVG) Wohnbaufläche, Singen-Beuren

Plandarstellung Flächennutzungsplan 2020 - Planausschnitt

In dem seit dem 24.11.2010 wirksamen Flächennutzungsplan ist das Planungsgebiet als Fläche für die Landwirtschaft dargestellt.

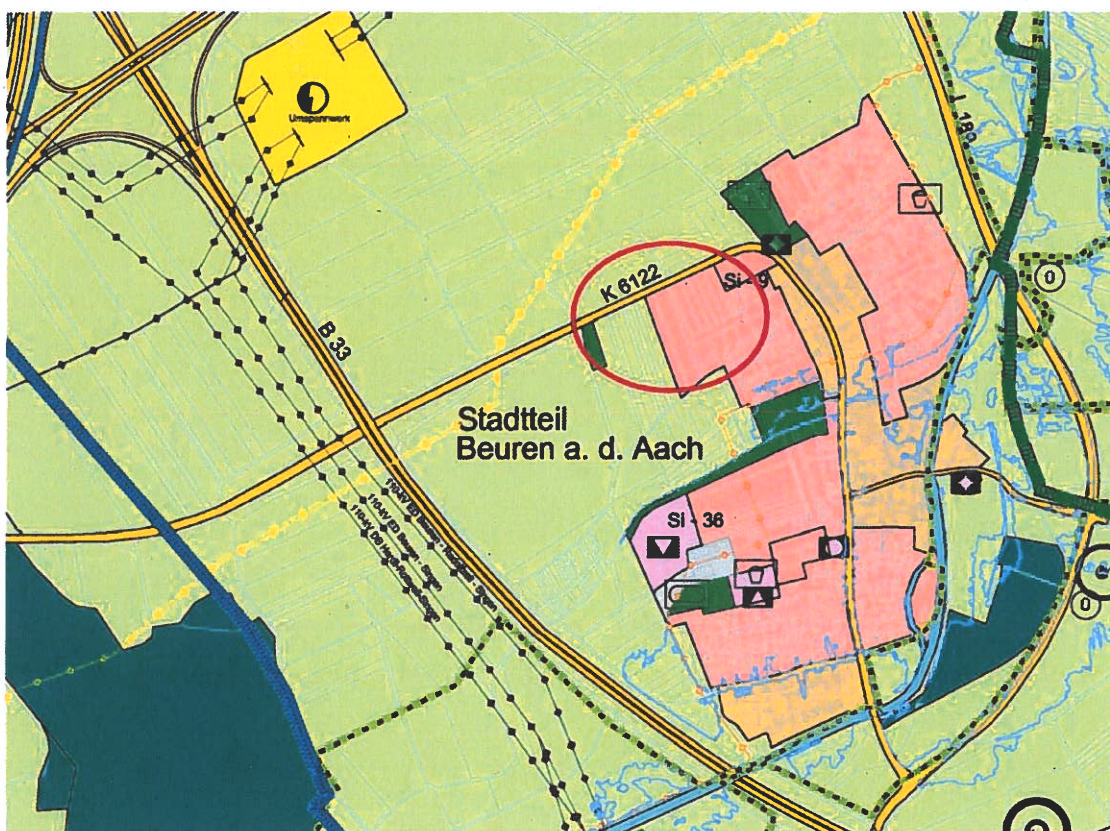


Ausschnitt aus dem Flächennutzungsplan 2020 der Vereinbarten Verwaltungsgemeinschaft Singen, Rielasingen-Worblingen, Steißlingen und Volkertshausen – ohne Maßstab

18. Änderung Flächennutzungsplan 2020 der Vereinbarten Verwaltungsgemeinschaft Singen, Rielasingen-Worblingen, Steißlingen und Volkertshausen (VVG) Wohnbaufläche, Singen-Beuren

Geplante Darstellung

Wohnbaufläche gemäß § 1 Abs. 1 Nr. 1 BauNVO
Grünfläche gemäß § 5 Abs. 2 Nr. 5 und § Abs. 4 BauGB



18. Änderung Flächennutzungsplan 2020 der Vereinbarten Verwaltungsgemeinschaft Singen, Rielasingen-Worblingen, Steißlingen und Volkertshausen – Planausschnitt ohne Masstab

Stadt Singen, Fachbereich Bauen
Abt. Stadtplanung – 30.06.2021



Genehmigt

Regierungspräsidium Freiburg

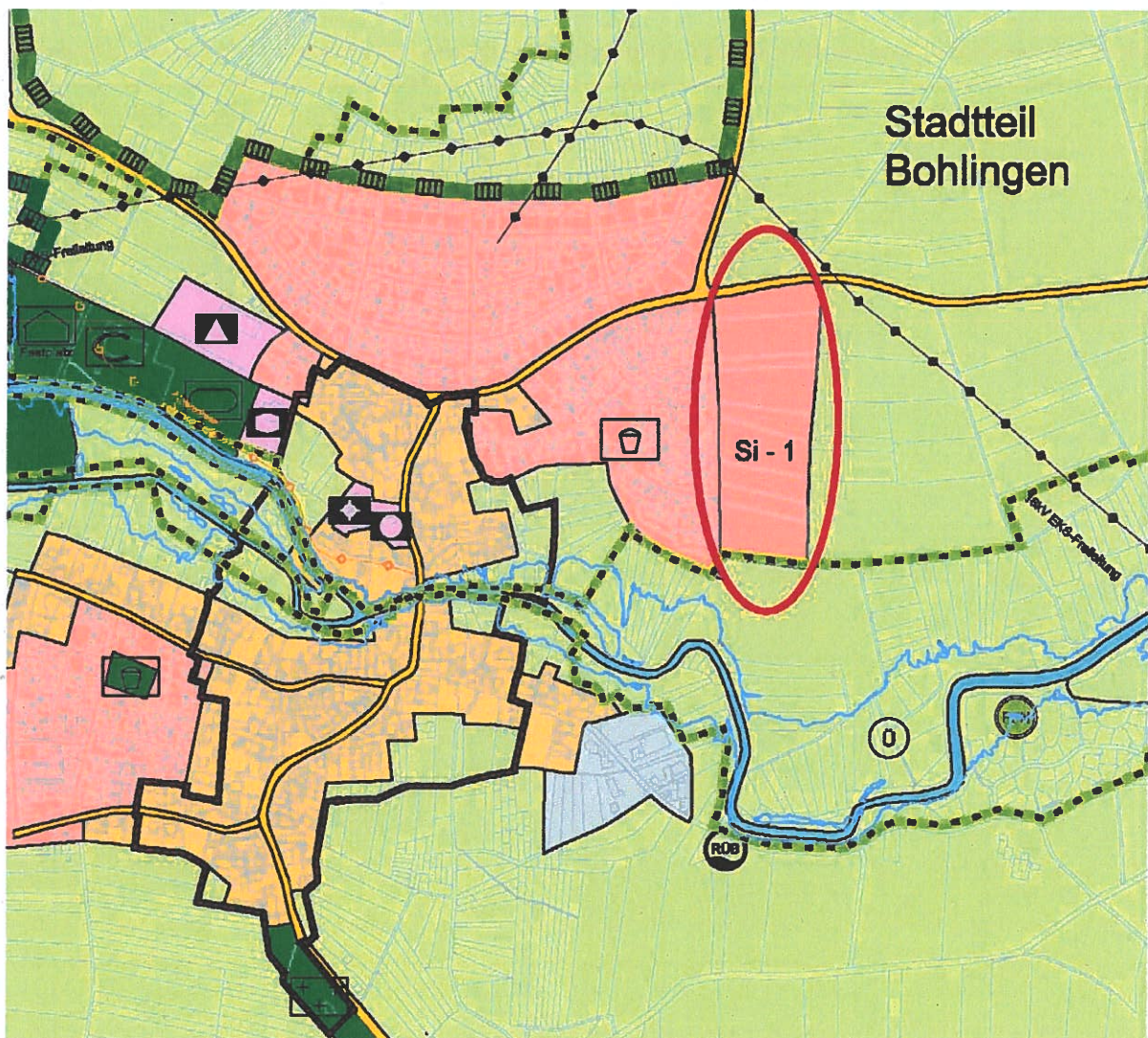
Freiburg i. Br., den 20. 11. 2021

Anna Ledermann

18. Änderung Flächennutzungsplan 2020 der Vereinbarten Verwaltungsgemeinschaft Singen, Rielasingen-Worblingen, Steißlingen und Volkertshausen (VVG) Fläche für die Landwirtschaft, Singen-Bohlingen

Plandarstellung Flächennutzungsplan 2020 - Planausschnitt

In dem seit dem 24.11.2010 wirksamen Flächennutzungsplan ist das Planungsgebiet als Wohnbaufläche dargestellt.

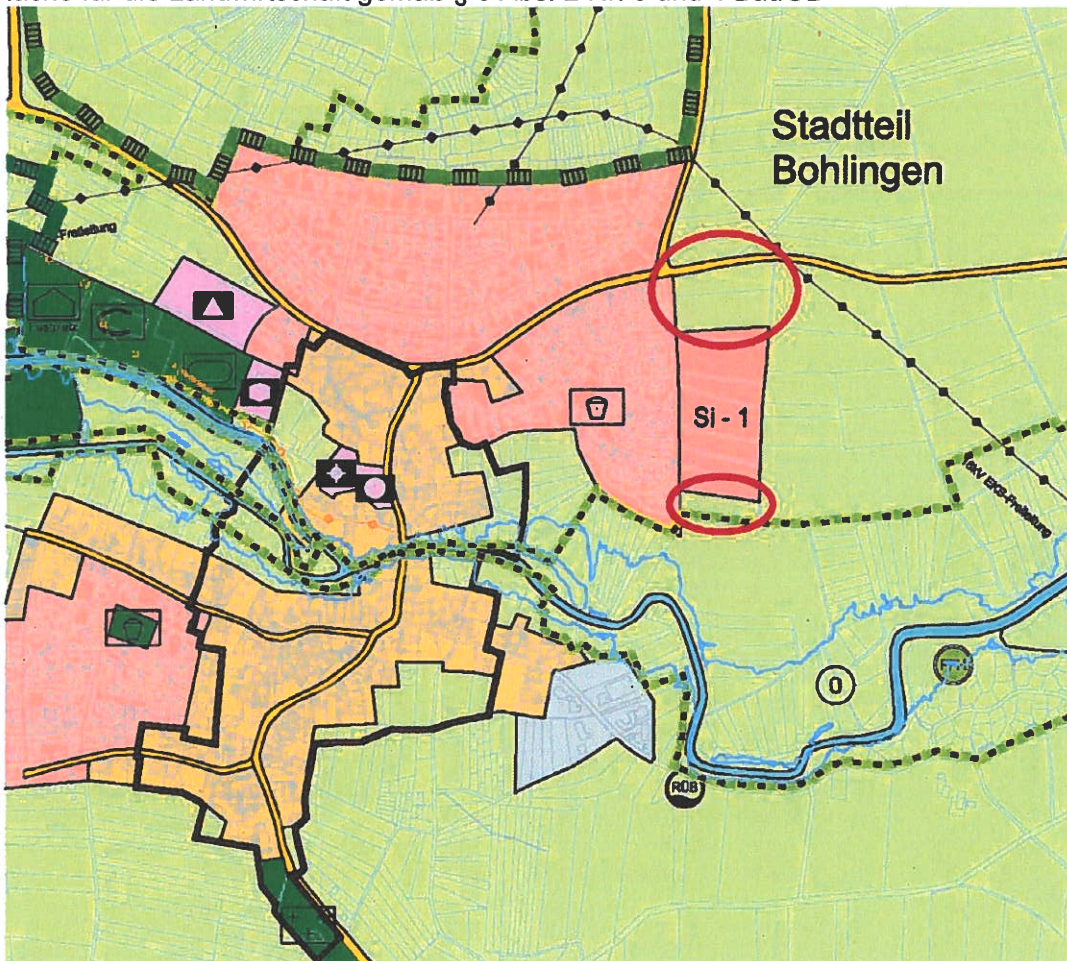


Ausschnitt aus dem Flächennutzungsplan 2020 der Vereinbarten Verwaltungsgemeinschaft Singen, Rielasingen-Worblingen, Steißlingen und Volkertshausen – ohne Massstab

18. Änderung Flächennutzungsplan 2020 der Vereinbarten Verwaltungsgemeinschaft Singen, Rielasingen-Worblingen, Steißlingen und Volkertshausen (VVG) Fläche für die Landwirtschaft, Singen-Bohlingen

Geplante Darstellung

Fläche für die Landwirtschaft gemäß § 5 Abs. 2 Nr. 9 und 4 BauGB



18. Änderung Flächennutzungsplan 2020 der Vereinbarten Verwaltungsgemeinschaft Singen, Rielasingen-Worblingen, Steißlingen und Volkertshausen – Planausschnitt ohne Maßstab

Stadt Singen, Fachbereich Bauen
Abt. Stadtplanung – 30.06.2021

G e n e h m i g t

Regierungspräsidium Freiburg

Freiburg i. Br., den 20. 17. 2021

Anne Ledermann



AZ: 620.4028